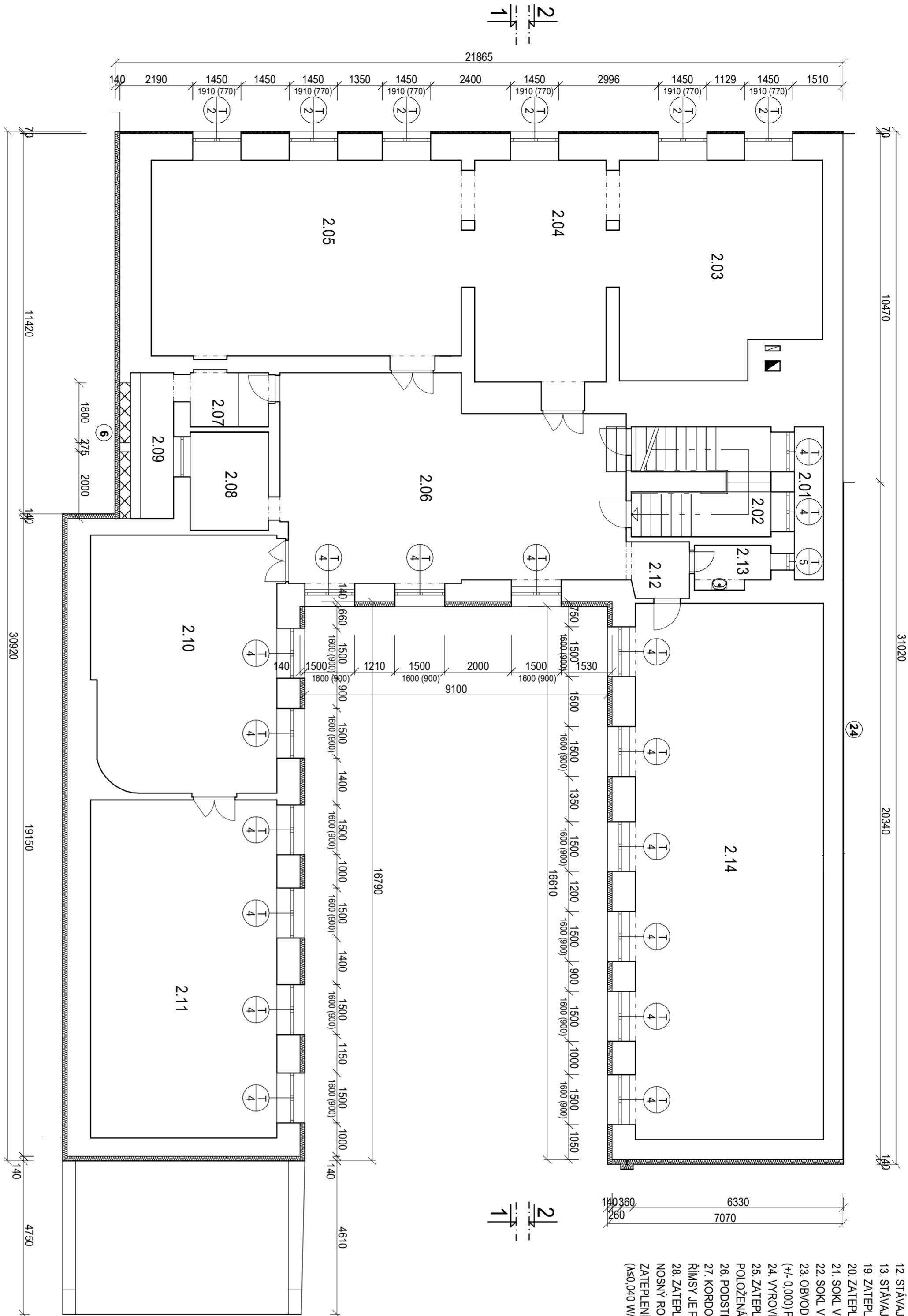


## 2.NP - NOVÝ STAV



## LEGENDA:

2. ZATEPLOVACÍ SYSTÉM KZS ETICS V ULIČNÍ ČÁSTI: EPS 70F (Xs0 040/mw/m2) TL 140 MM
3. STAVAJÍCÍ SKŘÍŇ HLAVNÍHO OZVĚŘU PL.VNU: NÁTĚR ODSTÍN BILÁ, BUDE PŘESAZENA NA LÍČ FASÁDY OCEĽ, NÁTĚR BILÁ, BUDE PŘESAZENA NA LÍČ FASÁDY DŘEVĚNÁ, ODSTÍN HNĚDÁ, STAVAJÍCÍ KONSTRUKCE
4. STAVAJÍCÍ SKŘÍŇ ELEKTROZÁMĚČE: DŘEVĚNÁ, ODSTÍN HNĚDÁ, STAVAJÍCÍ KONSTRUKCE
5. VSTUPNÍ DVOUKŘÍDLOVÁ VRÁTA V 1.NP:

- |   |   |
|---|---|
| 12. STÁVAJÍCÍ OCEL, MŘIZKA:   | NATĚR ODSTIN SVĚTLÉ ŠEDĚ  |
| 13. STÁVAJÍCÍ DOPISNÍ SCHRAŇKA:   | OCEL, PLECH, NATĚR BILÁ, BUDE PŘESAZENA NA LIC FASÁDY                     |
| 19. ZATEPLEVACÍ SYSTÉM KZS ETICS - ŠTÍT:  | MINERÁLNÍ VATA TL. 140 mm (λ<0,040 W/m2K)                                 |
| 20. ZATEPLEVACÍ SYSTÉM KZS ETICS - DVORNÍ ČÁST:   | EPS TL. 140 mm (λ<0,040 W/m2K)  |
| 21. SOKL V ULIČNÍ ČÁSTI (KZS ETICS):  | OTEVŘENÝ SYSTÉM XPS TL. 140 mm (λ<0,040 W/m2K)                            |
| 22. SOKL VE DVORNÍ ČÁSTI (KZS ETICS):   | OTEVŘENÝ SYSTÉM XPS TL. 140 mm (λ<0,040 W/m2K)                            |
| 23. OBVODOVÉ ŽIVNO BUDE NANIKETOVÁNO GELOVOU HYDROIZOLACÍ VE VÝŠCE +0,150 MM, VĚTŠÍ + 150 MM NAD ÚROVNÍ PODLAHY     | OTEVŘENÝ SYSTÉM XPS TL. 140 mm (λ<0,040 W/m2K)                            |
| (+/- 0,000) PO 150 MM Ø 18 MM, SKLON 10° SPAD DO INTERIÉRU BUDOVY, UKONČENO MAX 40 MM OD VNITŘNÍHO LICE.            |   |
| 24. VÝROVNĚNÍ FASÁDY Z REZNÉHO ŽIVNA DESKAMI PUR (λ<0,023W/m2K) TL. 20  |   |
| 25. ZATEPLENÍ KROVU HL. TRAKTU:   | MINERÁLNÍ VATA (λ<0,040 W/m2K), TL. 2x160 MM MEZI KROKVE, POD KROKVE A    |
| 26. POLOŽENÁ NA ROŠT  |   |
| 26. PODSTŘEŠNÍ ŘÍMSA  | VÝŠKA PODSTŘEŠNÍ ŘÍMSY JE 530 MM, TL. 160 MM                              |
| 27. KORDONOVÁ ŠÍMSA   | ŘÍMSA V ÚROVNÍ PODLAHY 2.NP JE VÝŠKY 170 MM, TL. 50 MM, OPLECHOVÁNÍ       |
| ŘÍMSY JE PROVEDENO Z CU PLECHU  |   |
| 28. ZATEPLENÍ ŠTÍTU   | ZATEPLENÍ ŠTÍTOVÉ STĚNY Z INTERIÉRU MIN. VATOU (λ<0,040W/m2K), TL. 200 mm |
| NOSNÝ ROŠT Z CUV PROFILŮ  |   |
| ZATEPLENÍ STŘOPU BOČNÍCH KŘÍDEL BUDOVY A VOLNÝCH ČÁSTÍ NAD HLAVNÍ BUDOVOU A NAD 2.NP POLOŽENÍM VOLNÉ MINERÁLNÍ VATY |   |
| (λ<0,040 W/m2K), TL. 300 mm   |   |

### LEGENDA MÍSTNOSTÍ:

Č. M.	POPIS MÍSTNOSTI	PLOCHA m <sup>2</sup>
201	SVĚTLIK	5,13
202	KANCELÁŘ	12,15
203	VÝSTAVNÍ PLOCHA	30,35
204	VÝSTAVNÍ PLOCHA	28,29
205	VÝSTAVNÍ PLOCHA	59,42
206	CHODBA	59,63
207	SKLAD	4,21
208	SKLAD	6,93
209	SKLAD	4,37
210	VÝSTAVNÍ PLOCHA	42,34
211	VÝSTAVNÍ PLOCHA	56,79
212	CHODBA	3,11
213	WC	2,87
214	VÝSTAVNÍ PLOCHA	92,49
PLOCHA MÍSTNOSTI CELKEM		417,08

LEGENDA ZNAČENÍ :

- ☐ STÁVAJÍCÍ ZDIVO A KONSTRUKCE
- ☒ ZATEPLOVACÍ SYSTÉM KZS ETICS

- |                       |   |
|-----------------------|---|
| 2. ULIČNÍ FASÁDA      | EPS 70F ( $\lambda \leq 0,040\text{W/mK}$ ) TL 140 MM<br>SILIKONSLIKÁTOVÁ OMÍTKA HLIZENÁ, ZRNITOST 1,5 MM<br>MINERÁLNÍ VATA ( $\lambda \leq 0,040\text{W/mK}$ ) TL 140 MM<br>SILIKONSLIKÁTOVÁ OMÍTKA HLIZENÁ, ZRNITOST 1,5 MM |
| 19. ŠTÍTOVÉ ZDIVO     | EPS 70F ( $\lambda \leq 0,040\text{W/mK}$ ) TL 140 MM<br>SILIKONSLIKÁTOVÁ OMÍTKA HLIZENÁ, ZRNITOST 1,5 MM   |
| 20. DVORNÍ FASÁDA     | EPS 70F ( $\lambda \leq 0,040\text{W/mK}$ ) TL 140 MM<br>SILIKONSLIKÁTOVÁ OMÍTKA HLIZENÁ, ZRNITOST 1,5 MM   |
| 21. SOKL V UL. FASÁDĚ | OTEVŘENÝ SYSTÉM XPS TL 70 MM<br>OMÍTKA ODOLNÁ OŠTRÍKUJÍCÍ VOĐĚ, ZRNITOST 1,5 MM   |
| 22. SOKL V DV. FASÁDĚ | OTEVŘENÝ SYSTÉM XPS TL 70 MM<br>OMÍTKA ODOLNÁ OŠTRÍKUJÍCÍ VOĐĚ, ZRNITOST 1,5 MM   |
| 24. ULIČNÍ FASÁDA     | EPS 70F ( $\lambda \leq 0,040\text{W/mK}$ ) TL 20 MM<br>SILIKONSLIKÁTOVÁ OMÍTKA HLIZENÁ, ZRNITOST 1,5 MM  |

### POZNÁMKA:

[illegible] $\pm 0,000 = 285,000 \text{ B.p.v.}$ 

ZODP. PROJEKTANT		VYPRACOVAL	KONTROLOVAL
ING. M. ODBRŽÁLEK		ING. V. ŠENKL	ING. M. ODBRŽÁLEK
INVESTOR			
MASARYKOVU MUZEUM V HODONÍNĚ, p.o., IČ: 000 90 352			
MÍSTO STAVBY			
p.č. 90, VESELÍ NAD MORAVOU			
AKCE			
ZATEPLENÍ BUDOVY MĚSTSKÉHO MUZEA VE VESELÍ NAD MORAVOU			
ARCHITECTONICKO-STAVEBNÍ ŘEŠENÍ			
OBSAH			
2.NP - NOVÝ STAV			
TENERA servis s.r.o Panská 25 Kunovice 686 04			
DATUM	05-2016		
STUPEŇ PD	DS-P-DPS		
MĚŘÍTKO	1:50		
ZAKÁZKA Č.			
ČÍSLO KOPIE	ČÍSLO VYKRESU		
	07		